

Spielanleitung Minihandball

Spielgefässe U9/U11 Challengers und Schulhandball-Turniere (4.-7. Schuljahr)

Aus Gründen der Einfachheit wird im vorliegenden Merkblatt die männliche Form verwendet.
Die Ausführungen betreffen natürlich auch das weibliche Geschlecht.

Die hier aufgeführten Auszüge stammen aus den Weisungen resp. aus dem Wettspiel-Reglement (WR) des SHV
Gültigkeit hat die jeweils aktuelle Version des WR resp. der Weisungen,
welche auf der Homepage des SHV (www.handball.ch) zu finden ist.

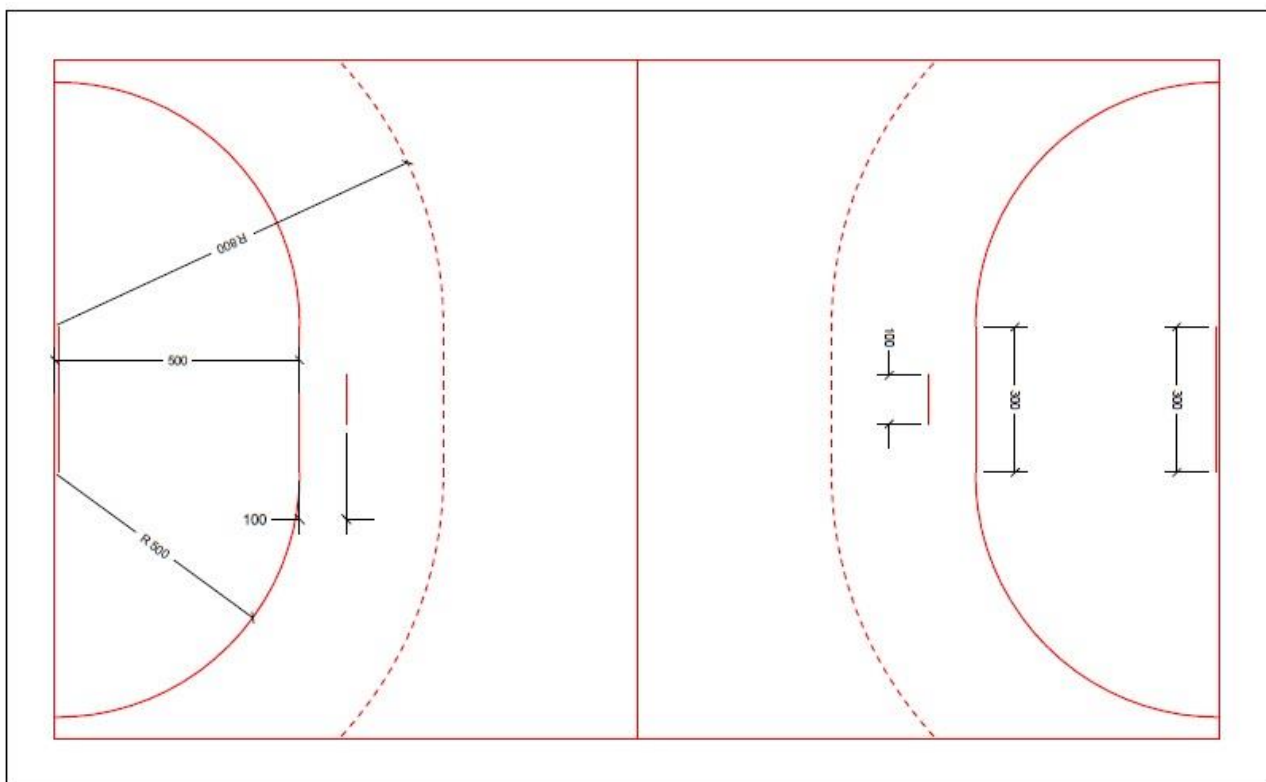
Inhaltsverzeichnis

1.	Spielsystem	2
1.1.	Spielfeld	2
2.	Spielregeln	3
2.1.	Anwurf	3
2.2.	Einwurf	3
2.3.	Prellregel	3
2.4.	Schrittregel	3
2.5.	3-Sekunden Regel	3
2.6.	Fussspiel	3
2.7.	Verhalten zum Gegenspieler	3
2.8.	Torgewinn	3
2.9.	Freiwurf	3
2.10.	Torraum	3
2.11.	Torhüter	4
2.12.	Abwurf	4
2.13.	Decke	4
3.	Spielleitung: Pfiffe und Würfe	5
3.1.	Anwurf [IHF Regel 10]	5
3.2.	Freiwurf [IHF Regel 13]	5
3.3.	Einwurf [IHF Regel 11]	5
3.4.	Torgewinn [IHF Regel 9]	5
3.5.	Abwurf [IHF Regel 10]	5
3.6.	6m-Wurf	5
3.7.	Verteidigung/Ballgewinn	5
3.8.	Position des Spielleiters	6
4.	Entscheidungsprozess des Spielleiters: Ablauf	6

1. Spielsystem

Kategorie	Spielsystem	Spielfeld	Torart	Torraum	Ball
U9 Challengers	4+1 : 4+1	Ca. 20x12m	Handballtor reduziert (3x1.6m)	5m	U9 Handball Typ 00
U11 Challengers	4+1 : 4+1	Ca. 20x12m	Handballtor reduziert (3x1.6m)	5m	U11 Handball Typ 0 (00)
Schulhandball	4+1 : 4+1	Ca. 20x12m	Handballtor (3x2m)	5 oder 6m	Handball Typ 0 oder 1

1.1. Spielfeld



(Prinzip-Zeichnung Handball-Spielfeld)

2. Spielregeln

2.1. Anwurf

Bei Spielbeginn oder nach dem Torerfolg erfolgt ein Anwurf von der Mitte des Spielfeldes aus, wobei eine seitliche Toleranz von 1.5m erlaubt ist. Ein Fuss ist auf die Mittellinie zu setzen [IHF Regel 10].

Ein Direktwurf mittels Anwurfs auf das Tor zählt. Allfälliger Torerfolg zählt.

2.2. Einwurf

Auf Einwurf wird entschieden, wenn der Ball die Seitenlinie vollständig überquert hat oder bei Spielfeldern ohne Seitenlinien, wenn der Ball die Seitenwand berührt hat. Der Einwurf wird von der Mannschaft ausgeführt, welche den Ball NICHT zuletzt berührt hat. Ausführung: Ein Fuss auf der Seitenlinie oder bei Spielfeldern ohne Seitenlinie ein Fuss an der Wand [IHF Regel 11].

Geht der Ball zwischen Torraumlinie und Freiwurflinie über die Seitenlinie, dann erfolgt der Einwurf am Schnittpunkt Freiwurflinie/Seitenlinie. Bei fehlender Freiwurflinie erfolgt der Einwurf an der Seitenlinie 3m zurückversetzt zur Mittellinie.

Es ist gestattet, mittels Einwurfs direkt auf das Tor zu werfen. Allfälliger Torerfolg zählt.

Zum Einwurf siehe auch Ziff. 2.12. Abwurf, Linea 3.

2.3. Prellregel

Wird das einhändige Prellen unterbrochen, darf nicht mehr geprellt werden [IHF Regel 7.4 u. 7.7].

2.4. Schritregel

Die Feldspieler dürfen mit dem gehaltenen Ball höchstens 3 Schritte ausführen [IHF Regel 7.3].

2.5. 3-Sekunden Regel

Der Ball darf höchstens 3 Sekunden festgehalten werden [IHF Regel 7.2.].

2.6. Fussspiel

Der Ball darf nicht mit dem Fuss oder dem Unterschenkel berührt werden [IHF Regel 7.8].

2.7. Verhalten zum Gegenspieler

Das Sperren mit Armen und Beinen ist nicht erlaubt, genauso wenig wie das Festhalten, Klammern und Stossen. Der gefasste Ball darf weder entrissen noch weggeschlagen werden. Verhindern einer klaren Torchance ergibt 7m-Wurf (6m-Wurf bei Torkreisen von 5m).

Regelwidrigkeiten und unsportliches Verhalten sind progressiv zu bestrafen.

Vergehen, bei denen die Aktion überwiegend auf den Körper des Gegenspielers abzielen, haben eine 2'-Zeitstrafe zur Folge. Das Team kann mit einem anderen Spieler ergänzt werden.

2.8. Torgewinn

Ein Tor ist erzielt, wenn der Ball die Torlinie vollständig überquert hat [IHF Regel 9].

Bälle, die die Torblende (bei Toren mit den Massen 3x1.60m) berühren, gelten generell als «Abwurf» [IHF Regel 2.12].

2.9. Freiwurf

Am Ort der Regelübertretung oder mit 3m Abstand vom Torraum des Gegners ausserhalb der Freiwurflinie. Abstand des Gegners: Mindestens 3m [IHF Regel 13].

2.10. Torraum

Angreifer dürfen in den Torraum springen und im Flug den Ball werfen. Der Torraum darf sonst nur vom Torhüter betreten werden. Absichtliches Betreten des Torraums zur Verteidigung ergibt 7m-Wurf, das Zurückspielen des Balles zum Torhüter ergibt Freiwurf. Der im Torraum rollende oder liegende Ball darf von den Feldspielern nicht aufgenommen werden [IHF Regel 6]. Der Torraum in diesen Alterskategorien beträgt 5m.

2.11. Torhüter

Es gibt einen fixen Torhüter. Er darf den Torraum nur ohne Ball betreten und verlassen. Ausserhalb des Torraums gelten für ihn die Regeln der Feldspieler [IHF Regel 5].

Es ist nicht zwingend vorgeschrieben, dass der Torhüter in einem andersfarbigen Trikot als die Feldspieler im Tor steht.

2.12. Abwurf

Wird der Ball von der angreifenden Mannschaft oder vom abwehrenden Torhüter über die Torauslinie gespielt oder hat der Torhüter den Ball innerhalb seines Torraums unter Kontrolle gebracht, so erfolgt ein Abwurf durch den Torhüter aus dem Torraum heraus [IHF Regel 12].

Wenn ein abwehrender Spieler den Ball über die Torauslinie lenkt, erfolgt ein Abwurf durch den Torhüter.

Wenn die Torraumlinie die Seitenlinie kreuzt und der Ball vom Torhüter oder einem Spieler über die Seitenlinie im Torraumbereich gelenkt wird, erfolgt ebenfalls ein Abwurf durch den Torhüter.

2.13. Decke

Berührt der Ball über dem Spielfeld die Decke oder bewegliche Geräte, so erhält die Mannschaft, welche den Ball nicht zuletzt gespielt oder berührt hat, den Ball für einen Einwurf (Ort an der Seitenlinie) [IHF Regel 11].

3. Spielleitung: Pfiife und Würfe

3.1. Anwurf [IHF Regel 10]

- Der Spielleiter pfeift einmal.
- Richtige Wurfausführung: Ein Angreifer setzt in der Mitte des Spielfeldes einen Fuss auf der Mittellinie (seitliche Toleranz 1,5m), die restlichen Angreifer befinden sich in der eigenen Spielhälfte.
- Richtige Wurfausführung kontrollieren, sonst Korrektur.

3.2. Freiwurf [IHF Regel 13]

- Ein Pfiff, der Spielleiter zeigt die Spielrichtung an.
- Freiwurf deutlich verbal mitteilen; Begründung für Freiwurf (evtl. Erklärung, was falsch gemacht wurde).
- Richtige Ausführung überprüfen, sonst Korrektur (→ Ort, Abstand Spieler).

3.3. Einwurf [IHF Regel 11]

- Richtung mit gestreckten Armen anzeigen.
- Eventuell Einwurf verbal mitteilen (nur, wenn nicht klar ist, in welche Richtung es geht).
- Richtige Ausführung überprüfen, sonst Korrektur (bei der Ausführung ist ein Fuss des Einwurfers auf der Seitenlinie, resp. am Spielfeldrand).

3.4. Torgewinn [IHF Regel 9]

- Der Spielleiter pfeift zweimal und zeigt zeitgleich mit dem Arm nach oben an, dass kein Regelverstoss vorliegt.
- Ab 5 Toren Differenz den Führenden darauf hinweisen, einen Spieler vom Feld zu nehmen.

3.5. Abwurf [IHF Regel 10]

- Zeichengebung: mit abgeknickter Hand in Richtung Torauslinie zeigen und verbal „Abwurf“ mitteilen.
- Richtige Ausführung überprüfen, sonst Korrektur.

3.6. 6m-Wurf

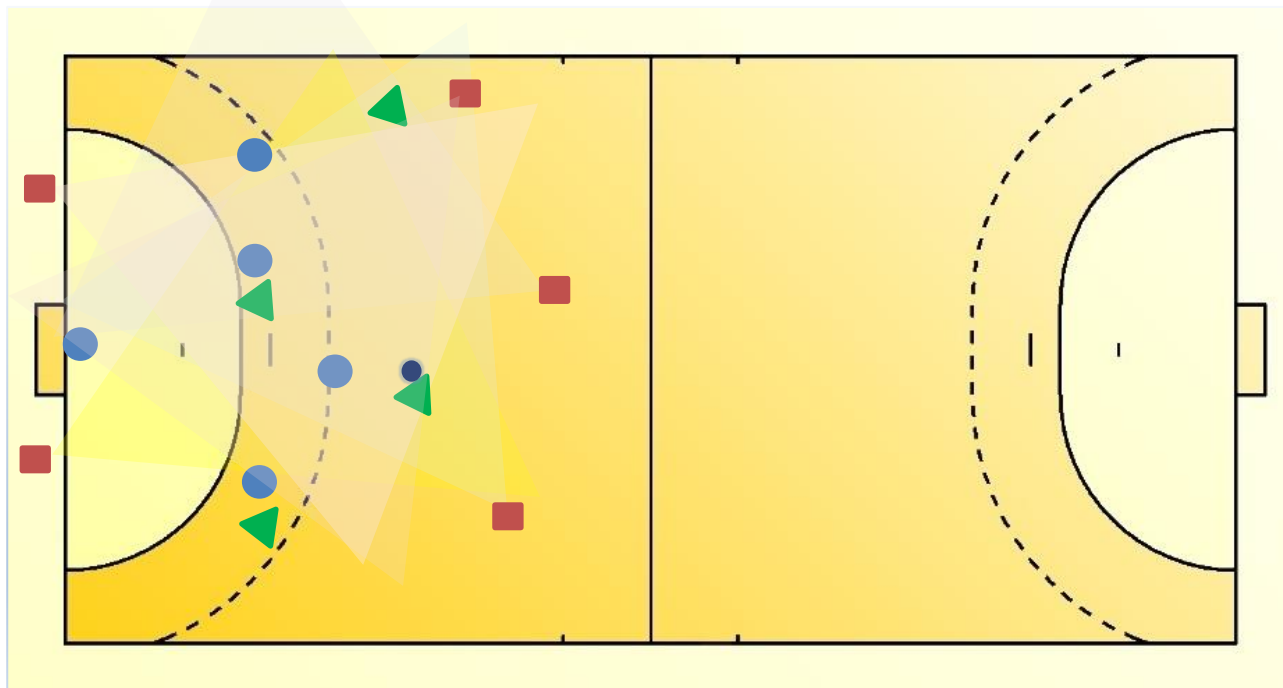
Wird mit dem 5m-Torkreis gespielt, dann ist in der Regel der 7m-Strafwurfpunkt bei 6m.
(Bemerkung: Je nach Hallenzeichnung kann dies variieren.)

- Langanhaltender Pfiff, zum Strafwurfpunkt laufen und mit der Hand auf das Tor zeigen.
- 6m resp. 7m-Wurf mitteilen.
- Stellung des Spielleiters beim Strafwurf: Der Spielleiter steht in der Nähe der Torauslinie und pfeift bei Torgewinn.

3.7. Verteidigung/Ballgewinn

- Wird die Vorlage «offensive personenorientierte Deckung im gesamten Feld» nicht eingehalten → Spiel mit einem Pfiff unterbrechen und Team/Teambetreuer einweisen.

3.8. Position des Spielleiters



● Team 1:
In der Deckung

▲ Team 2:
Im Angriff

■ Spielleiter:
Mögliche Positionen

4. Entscheidungsprozess des Spielleiters: Ablauf

1. Pfiff
2. Richtung anzeigen
3. Erklärung und Begründung (Anwurf / Freiwurf / etc.)
4. Wurfausführung
 - a. Richtiger Ort (→ wenn keine Freiwurflinie, dann ca. 3m Abstand zum 5m-Kreis; gilt für alle Angreifer).
 - b. Richtige Ausführung (→ Ort Freiwurf, Abstand Gegner).

SHV | Schweizerischer Handball-Verband
FSH | Fédération Suisse de Handball
SHF | Swiss Handball Federation



Notizen

SHV | Schweizerischer Handball-Verband
FSH | Fédération Suisse de Handball
SHF | Swiss Handball Federation



Kontakt

Schweizerischer Handball-Verband

Tannwaldstrasse 2

Postfach 1750

CH – 4600 Olten

031 370 70 25

hf@handball.ch