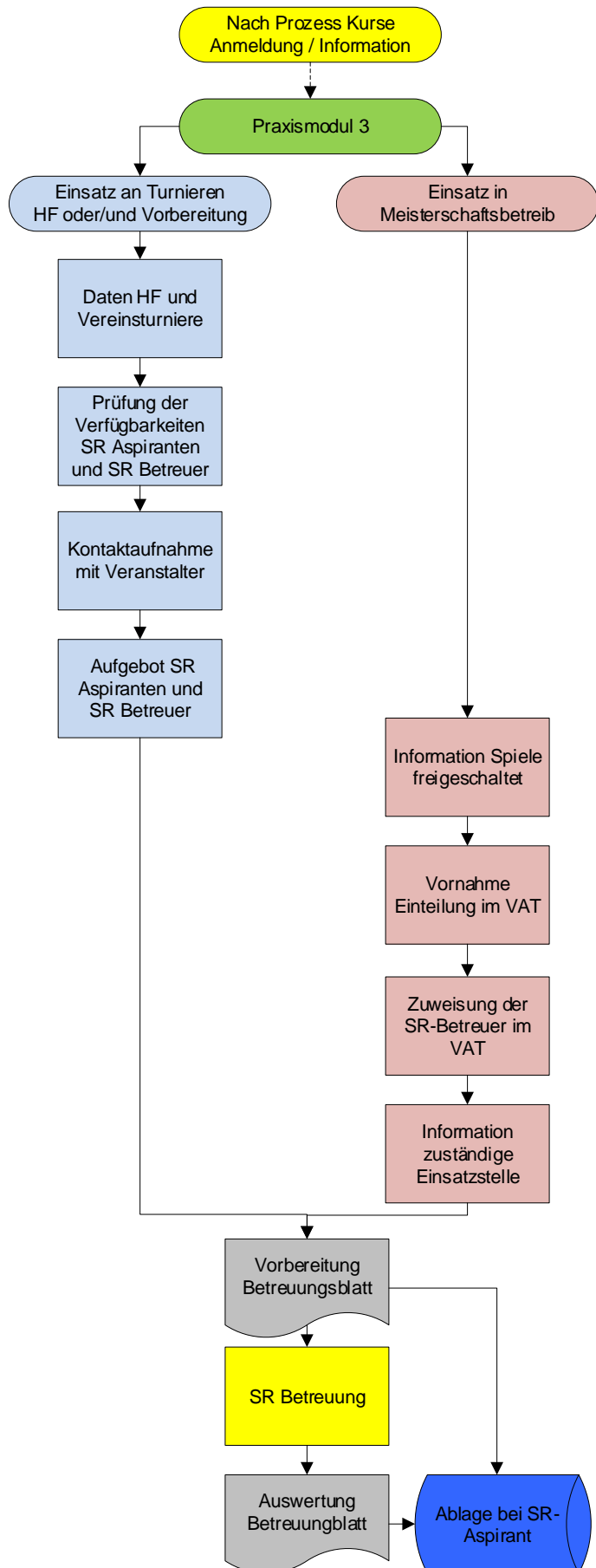


Dieser Prozess regelt den Ablauf betreffend Betreuung und Coaching von SR-Aspiranten durch den Gebietsverantwortlichen während ihrer Grundausbildung. Der Ablauf für Wiedereinsteiger weicht davon insofern ab, als dass die Einsätze für das Praxismodul 3, 1-2 Stufen unterhalb der letzten geleisteten Einsatzes sein wird und diese SR-Aspiranten direkt in den Meisterschaftsbetrieb integriert werden. Zudem können die Fristen kürzer sein und/oder Module können ausgelassen werden. **Pflichtmodule sind Modul 3.1 sowie Modul 6**

Diagramm

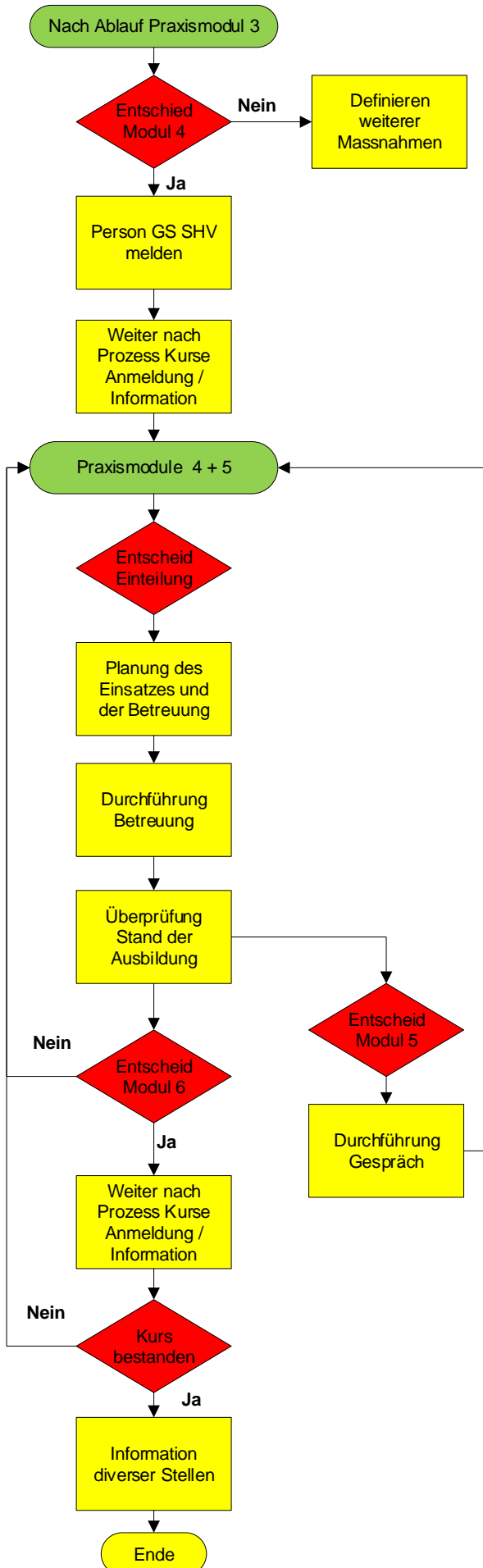


Zuständig

Beschreibung

	Weiter nach Abschluss Prozess Kurse Anmeldung / Information
GV	Das Praxismodul 3 dient zur ersten Praxisausbildung der SR-Aspiranten. Grundsätzlich werden sie Einsätze an Turnieren (HF sowie Vorbereitung) absolvieren und dabei betreut werden. Es obliegt dem GV allfällige Ausnahmen zu machen und die Person direkt in den Meisterschaftsbetrieb zu integrieren. Wiedereinsteiger werden im Meisterschaftsbetrieb 1-2 Stufen unterlag der letzten Einstufung eingesetzt und betreut.
GS SHV	GS SHV teilt den GV's regelmässig mit welche Turniere HF und Vorbereitungsturniere bis max. MU15 / FU 16 in ihren Gebieten aktuell vorgesehen sind
GV	GV Prüft im VAT die Verfügbarkeiten seiner ihm zugewiesenen SR-Aspiranten für die in Frage kommenden Turniere Das Gleiche gilt für die notwendigen SR-Betreuer
GV	Wenn Verfügbarkeiten gegeben wird mit Veranstalter Kontakt aufgenommen. Wichtig: Veranstalter trägt keine Kosten für die SR Aspiranten. Dies ist Sache des Heimvereins. Abgeltung SR Betreuer mittels Spesenblatt nach Tarif SHV
GV	Sobald Einsätze mit Veranstalter abgesprochen erfolgt das schriftliche Aufgebot der SR-Aspiranten sowie der SR-Betreuer per Mail
GS SHV	Die GS SHV informiert die GV unverzüglich, sobald die Spiele im VAT zur Besetzung freigeschaltet sind.
GV	Sobald die Spiele im VAT für Einsatz durch GS SHV freigegeben werden, prüft der GV die Verfügbarkeiten seiner ihm zugewiesenen SR-Aspiranten und teilt ihnen direkt die geeigneten Spiele zu.
GV	Direkt nach den Spielzuweisungen werden durch die GV die SR Betreuer im VAT den jeweiligen Spielen und SR Aspiranten zugewiesen
GV	Sobald die Einteilungen der SR Aspiranten und SR Betreuer gemacht sind, informiert der GV die zuständige Einsatzstelle Breite darüber
GV	GV bereitet für jeden ihm zugewiesenen SR-Aspirant / Wiedereinsteiger ein Betreuungsblatt pro eingeteiltem Spiel vor. Dieses wird dem zugeteilten SR Betreuer zur Verfügung gestellt. (per Mail zugesendet oder im System unter der jeweiligen Person abgelegt)
SR-Betreuer	GV oder zugeteilter SR Betreuer betreuen SR-Aspiranten / Wiedereinsteiger gemäss Funktionsbeschrieb
GV	GV wertet die durch die SR-Betreuer ausgefüllten und zugestellten Betreuungsblätter aus und legt diese bei der jeweiligen Person im System ab.

Diagramm



Zuständig

Beschreibung

GV	Entscheid nach Ende Praxismodul 3, ob Modul 4 (Vertiefungskurs) notwendig (Wiedereinsteiger) oder wie geplant durchgeführt werden kann (SR-Aspiranten)
GV	Bei Bedarf definieren weitere Massnahmen Weiterführen Praxismodul 3, Gespräch etc. oder direkte Planung in regulären Spielbetrieb mit Betreuung Wiedereinsteiger allenfalls Anmeldung zum Modul 6 Abschlusskurs,
GV	GV meldet Person der GS SHV wenn sie aus seiner Sicht bereit ist für einen weiterführenden Kurs (Vertiefungskurs aber auch Abschlusskurs bei Wiedereinsteiger)
GS SHV	Nach Meldung GV erfolgt die weiteren Massnahmen und Planung für den Besuch des Vertiefungskurses oder allenfalls Abschlusskurses durch die GS SH nach vorliegenden Prozess Kurse Anmeldung / Information
GV	GV entscheidet aufgrund der im Praxismodul 3 erhaltenen Rückmeldungen über die erste Einteilung (Stufe) der ihm zugewiesenen SR-Aspiranten im regulären Meisterschaftsbetrieb für die Praxismodule 4 und 5
GS SHV GV	Vorgehen gemäss Prozessablauf Einsatz im Meisterschaftsbetrieb (Seite 1 dieses Prozesses)
GV SR Betreuer	GV oder zugewiesener SR Betreuer betreuen SR-Aspiranten / Wiedereinsteiger gemäss Funktionsbeschreibung
GV	Laufende Überprüfung des Ausbildungsstandes der zugewiesenen SR Aspiranten. Ziel: Erkennen Fördermassnahmen sowie allenfalls Beschleunigung oder Anpassung des Ausbildungsprozesses
GV	GV überprüft im Rahmen der Praxisausbildung wann er die im Modul vorgesehenen 2 Gespräche mit dem SR-Aspiranten führt
GV	Gespräch dient zur Standortbestimmung beider Seiten sowie zur Definition allfälliger Unterstützungsmassnahmen
GS SHV	Nach Meldung GV erfolgt die weiteren Massnahmen und Planung für den Besuch des Abschlusskurses durch die GS SH nach vorliegenden Prozess Kurse Anmeldung / Information
GS SHV	GS SHV informiert nach Bestehen des Kurses den Verein, die zuständigen GV / QS sowie Einsatzstellen Breite