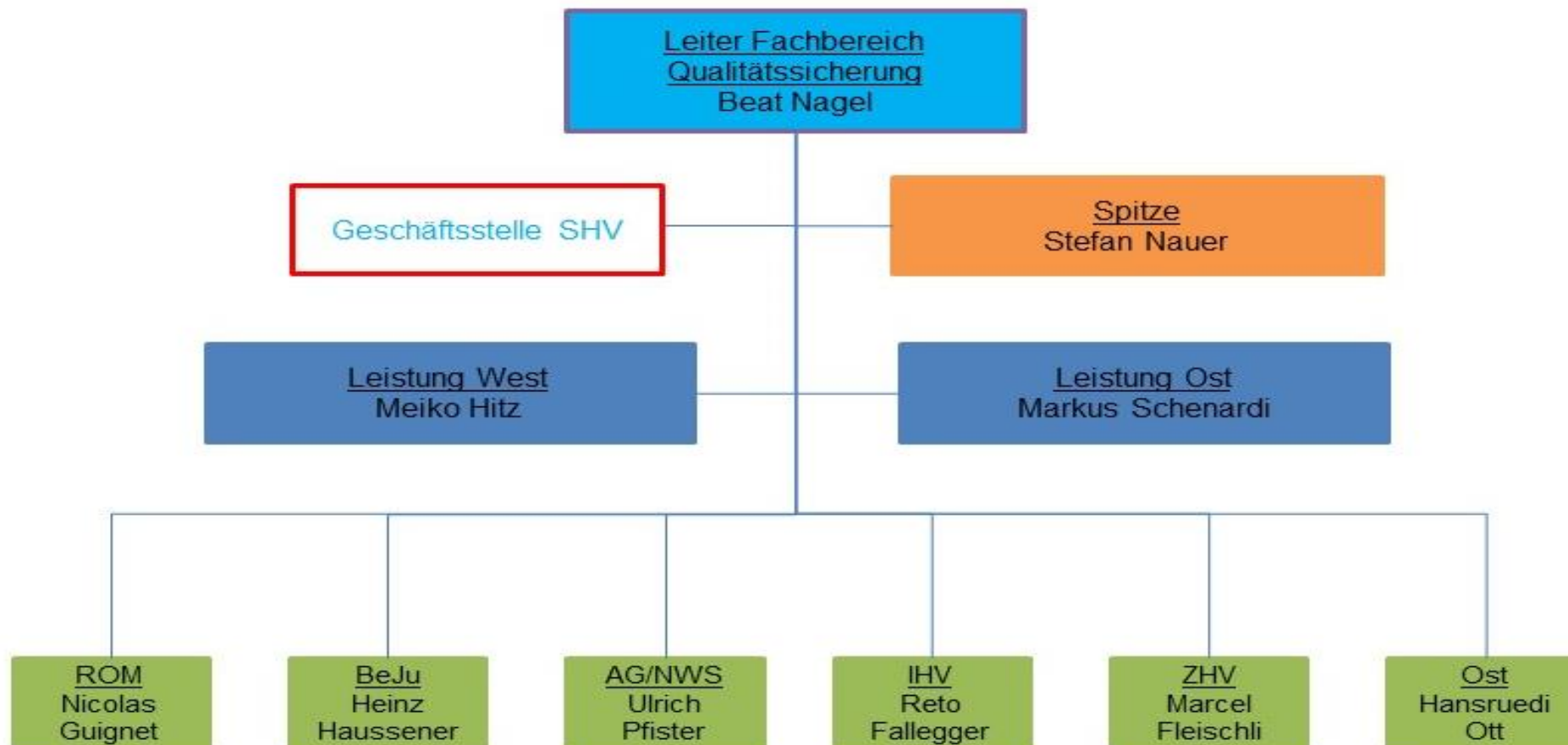


# Ausbildungslektion Qualitätssicherung

Neu-Beobachter – 5. Mai 2018



# Organisation FB QS



# Agenda

- Zielsetzungen Ausbildung
- Rollen
- vor dem Spiel
- während dem Spiel
- nach dem Spiel
- Die Bewertung
- Bewertungsbogen
- Die Gesprächsführung
- Pflichten
- Organisatorisches
- Promotion / Relegation

# Zielsetzungen Ausbildung

- Ich kenne die Rollen und Aufgaben im Fachbereich Qualitätssicherung
- Ich kenne die Kriterien für die Beurteilung der SR-Leistung
- Ich kenne die organisatorischen Grundlagen und Pflichten

# Rolle: Beobachtende



Ausbildung



Leistungskontrolle



Überwachen +  
Vermitteln

# Ausbildung



Beobachtende:

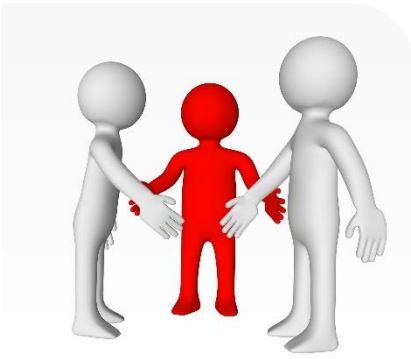
- Führen SR an die neuen Aufgaben heran
- Bereiten sich mit den SR auf das Spiel vor
- Unterstützen vor, während und nach dem Spiel



# Leistungskontrolle

Beobachtende:

- Bewerten SR-Leistung anhand der Kriterien
- Führen Bewertungsgespräch nach dem Spiel



# Überwachen, Vermitteln

Beobachtende:

- Vermitteln bei Konfliktsituationen mit dem technischen Umfeld und rapportieren diese an den Verband.
- Überwachen das zugeteilte Spiel gemäss Weisungen

**SHV Weisungen und Spielregeln beachten!**



# Rolle: Delegierte

- Bereiten sich zusammen mit den SR auf das Spiel vor
- Überwachen das Spiel gemäss den SHV-Weisungen am Zeitnehmer-Tisch
- Bewerten SR-Leistung anhand der vorgegebenen Kriterien
- Falls keine Beobachtenden anwesend, führen eines kurzen Bewertungsgesprächs mit SR nach dem Spiel

# Ablauf eines Spiels



# Vor dem Spiel

Begrüssen aller beteiligten Parteien

SR bei der Spielvorbereitung unterstützen gemäss Ausbildungsstand

SR auf das bevorstehende Spiel einstimmen

# während dem Spiel

## Betreuende / Beobachtende

- SR kontrollieren und bei Bedarf auch in der Pause unterstützen
- SR beurteilen

## Delegierte

- Spielbetrieb überwachen  
(Zeitnehmer-Tisch und Auswechsellraum)

# Nach dem Spiel

## Beobachtende

- SR beim Spielabschluss unterstützen
- SR-Leistung besprechen

## Delegierte

- Spiel abschliessen
- Kurzes Feedback zum Spiel geben

# Die Gesprächsführung



● **Einstieg**

- Selbstbeurteilung

● **Feedback**

- Gesamteindruck
- 2-3 Belege
- 2-3 Vorschläge

● **Abschluss**

- Klären offener Fragen

# Die Bewertung

## Direkt nach dem Spiel

- Gesamtbeurteilung erstellen
- Schwerpunkte der Spielleitung hervorheben
- Ableitung von Verbesserungsvorschlägen

## Zu Hause (innerhalb 48 Stunden)

- Teilbereiche beurteilen
- Bericht verständliche und nachvollziehbar ausformulieren

# Bewertungsbogen

- Der Ausgangswert ist immer: **ausreichend**  
→ Aufgabe erfüllt, nicht brilliert aber auch nicht abgefallen.
- Siehe: [Grundlagen für die SR Bewertung](#)



# Die Bewertung

Beispiel 1: eine Einzelwertung unter dem Total

<b>Spielmanagement</b>	ausreichend
<b>Zusammenarbeit</b>	gut
<b>Spielgedanke</b>	ausreichend bis gut
<b>Verhalten 1:1</b>	ausreichend
<b>7m</b>	knapp ausreichend
<b>Technische Fehler</b>	ausreichend
<b>Leistung Gesamt</b>	<b>ausreichend</b>

# Die Bewertung

Beispiel 2: eins höher möglich als eine tiefe Wertung

<b>Spielmanagement</b>	ausreichend
<b>Zusammenarbeit</b>	ungenügend
<b>Spielgedanke</b>	ausreichend bis gut
<b>Verhalten 1:1</b>	ausreichend
<b>7m</b>	gut
<b>Technische Fehler</b>	ausreichend
<b>Leistung Gesamt</b>	<b>Knapp ausreichend</b>

# Die Bewertung

Beispiel 3: zwei Einzelwertungen bestimmen die Gesamtleistung

<b>Spielmanagement</b>	knapp ausreichend
<b>Zusammenarbeit</b>	gut
<b>Spielgedanke</b>	ausreichend bis gut
<b>Verhalten 1:1</b>	ausreichend
<b>7m</b>	knapp ausreichend
<b>Technische Fehler</b>	ausreichend
<b>Leistung Gesamt</b>	<b>Knapp ausreichend</b>

# Ein Beispiel

- Videoanalyse und anschliessende Besprechung
- Ausfüllen eines exemplarischen Bewertungsbogens
  
- Liga: M3  
Heim: SG Ruswil/Wolhusen  
Gast: HC KTV Altdorf  
SR: Philipp Schillinger

# Video



- Viel Spass! 😊
- Link zum Video:

# Besprechung Videostudium



- Bildet Gruppen mit max. 3 Personen!
- Bespricht die Videosequenz mit Fokus auf:
  - Spielmanagement  
(Persönlichkeit, Auftreten, Kommunikation und Gleichbehandlung)
  - Progression  
(Aktionen mit/ohne Ball, Aktionen am Kreis, Aktionen im 1:1)
- Pro Gruppe erwarten wir...
  - Je 2 Kernbeobachtungen zu Spielmanagement / Progression
  - Je 1 Handlungsanweisung zu Spielmanagement / Progression

## **! Ziele des Top-Learnings !**

SR soll die wesentlichen Punkte aus dem Spiel mitnehmen können

Dem SR Tipps mitgeben, wie ein Mangel beseitigt werden kann

SR soll die Top-Learnings in der Vorbereitung aufs nächste Spiel einbeziehen können

# Lehrmeinung - Spielmanagement



- Bewertung: ausreichend
- Beobachtungen:
  - SR wird von den Spielern / Coaches akzeptiert
  - SR verwendet eine eher eintönige, gleichartige Pfeifensprache
  - SR bewegt sich oft unsicher und wirkt zu locker
  - SR sollte den Fokus immer wieder auf den nächsten Big-Point setzen (z.B. Schnelles Anspiel, Abschluss nach Spielzug,...)
  - SR ist eher statisch, bewegt sich zu wenig aktiv (z.B. Lange Sequenz hinter dem Tor)
  - SR könnte Strafen noch ruhiger anzeigen und sich mehr Zeit für die Notizen und die Anzeige nehmen

# Top-Learnings



- Beispiellösung - Spielmanagement:
  - Im Gegenstoss näher aufs Spiel aufrücken, damit er auf der Höhe des Spiels ist
  - Sich in heiklen Situationen schneller und näher an den Ort des Geschehens bewegen, damit Klarheit geschaffen werden kann
  - Sich fürs Aussprechen von Strafen mehr Ruhe nehmen und die Strafen dadurch klarer anzeigen
  - Die Körperhaltung verbessern  
(z.B. gestreckter Arm beim Freiwurf, Timeouts mind. auf Augenhöhe anzeigen, aufrechter Oberkörper)



# Lehrmeinung - Progression



- Bewertung: ungenügend (für diese Sequenz)
- Beobachtungen:
  - SR findet den Einstieg in die Progression wesentlich zu spät
  - SR verfehlt Big-Points der Progression
  - SR hat insbesondere bei 7m-Entscheidungen, die notwendige Progression nicht ausgesprochen

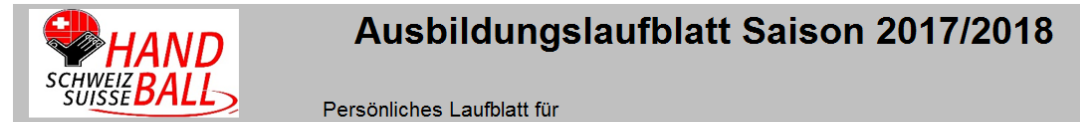
# Top-Learnings



- Beispiellösung - Progression:
  - Den Aufbau der Progression verbessern und viel früher mit Ermahnungen und Verwarnungen eingreifen
  - Die Beobachtungskriterien für Progression besser anwenden (Stellung, Körperteil, Intensität, Auswirkung)  
→ siehe auch Regelwerk
  - Das Spiel besser lesen und daraus ableiten, was das Ziel der Verteidigung resp. des Angreifers ist (z.B. Aktion gegen Ball, Aktion zur Einschüchterung, Täuschung des SR)
  - Sich aktiver in die Tiefe / Breite bewegen, um quer in die Schnittstellen zu blicken

# Laufblatt für Neu-SR

- Für Neu-SR ab Saison 2017/18 obligatorisch
- Ausfüllen durch Betreuer oder SR!
- Bleibt immer beim SR



	1. Spiel				2. Spiel				3. Spiel				4. Spiel				5. Spiel								
1 Zeichengebung	--	-	0	+	++	--	-	0	+	++	--	-	0	+	++	--	-	0	+	++	--	-	0	+	++
2 Pfeifensprache	--	-	0	+	++	--	-	0	+	++	--	-	0	+	++	--	-	0	+	++	--	-	0	+	++
3 Position	--	-	0	+	++	--	-	0	+	++	--	-	0	+	++	--	-	0	+	++	--	-	0	+	++
4 Wurfausführung	--	-	0	+	++	--	-	0	+	++	--	-	0	+	++	--	-	0	+	++	--	-	0	+	++
5 Ausführungsort	--	-	0	+	++	--	-	0	+	++	--	-	0	+	++	--	-	0	+	++	--	-	0	+	++
6 Korrekturen	--	-	0	+	++	--	-	0	+	++	--	-	0	+	++	--	-	0	+	++	--	-	0	+	++
7 Abstand	--	-	0	+	++	--	-	0	+	++	--	-	0	+	++	--	-	0	+	++	--	-	0	+	++

<http://www.handball.ch/de/shv/asr/qs/dokumente.htm>

# Pflichten für Beobachter/Delegierte

- Sperrdaten laufend pflegen
- Einsätze kontrollieren
- Bewertungen erstellen
- Rückmeldungen an QS-Einsatzstelle bei speziellen Vorkommnissen
- Besuchen der obligatorischen Kurse
- Nicht nachvollziehbare Bewertungsbögen werden zurückgewiesen und müssen neu erfasst werden

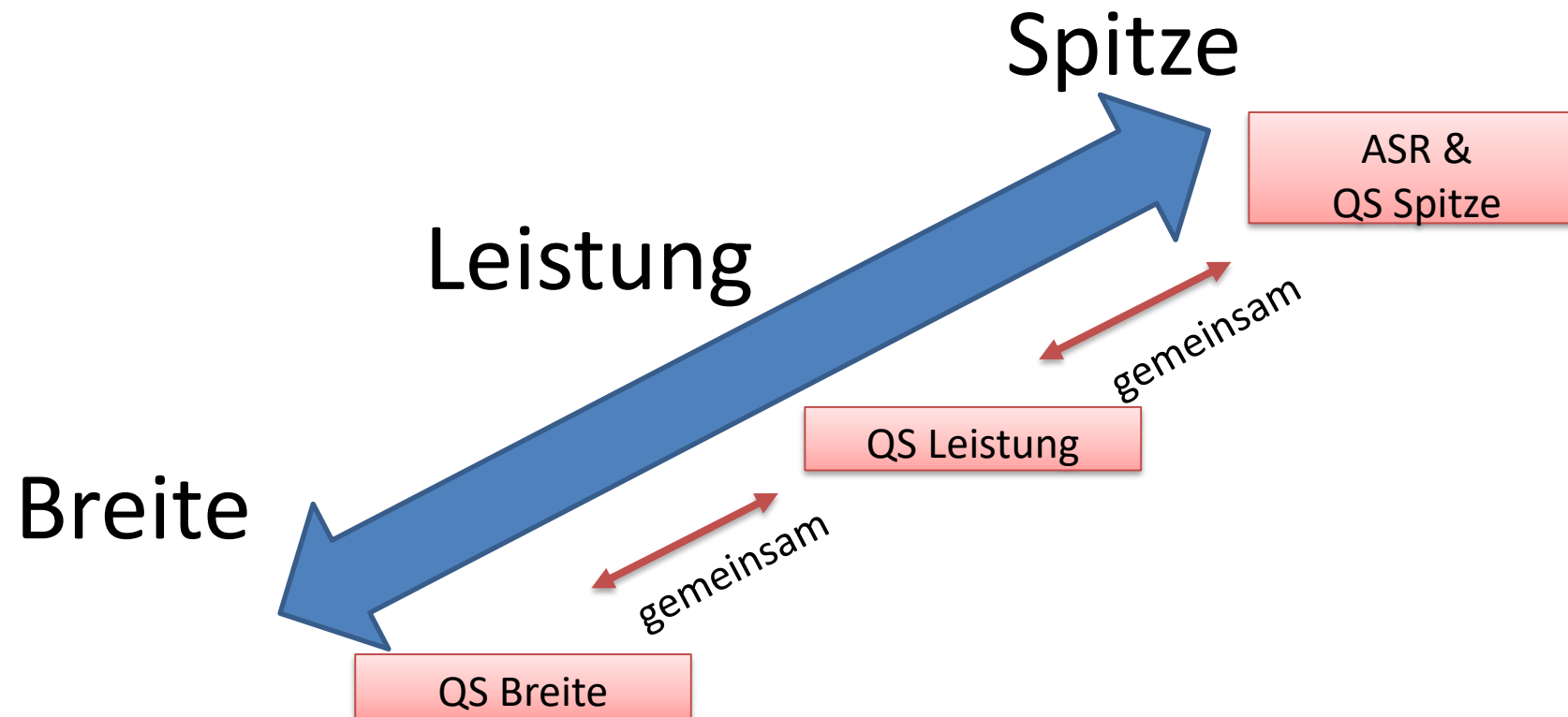
# Organisatorisches

- Einsatzreihenfolge SR: top → down  
→ QS analog, aber später
- Einsätze nach Einsatzperioden sind verbindlich
- Verhinderungen sind der QS-Einsatzstelle zu melden
- Weitere Einsätze erfolgen nach Absprache

# Promotion / Relegation

- Spitze:
  - Entscheid innerhalb ASR
- Leistung  $\leftrightarrow$  Spitze:
  - Zusammenarbeit QS-Abteilungsleiter mit QS-Leitung Spitze
- Leistung:
  - Entscheid innerhalb QS-Leistung
- Breite  $\leftrightarrow$  Leistung:
  - Zusammenarbeit in QS-Führungsteams
- Breite:
  - Entscheid innerhalb QS-Breite
  - Eigeninitiative SR

# Promotion / Relegation



Wichtig: wer weiterkommen will, meldet sich aktiv bei der Karriereförderung!

# Weitere Infos

Home

Verband SHV

Nationalteams

Handballförderung

S

➤ Home / Schiedsrichter / Qualitätssicherung / **Dokumente**

➤ Verband SHV

➤ Regionen

➤ Spielbetrieb

▼ **Schiedsrichter**

Kontakte

» Regeln 2016

» Ausbildung

» **Qualitätssicherung**

**Dokumente**

Formular SR-Bewertung

Delegierte

Beobachter

**Dokumente & Weisungen für die Qualität**

Kategorie:  ▼

**Dokumente**

 [Ausbildungslaufblatt 2016/17](#)

 [Ausbildungslaufblatt 2017/18](#)

 [Bewertungsformular](#)

 [Grundlagen für die SR Bewertung](#)



# Viel Erfolg

