

## Regelforum SHV: Neue Anwurfregel - Abwehrspieler

### Zurücklaufen im Korridor

#### Beispiel 1

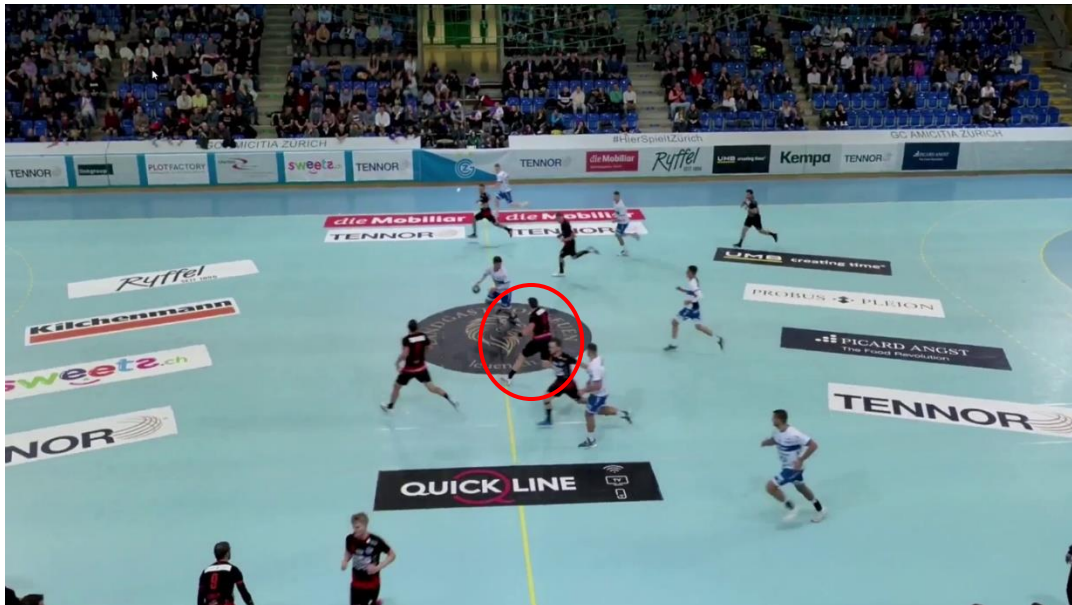


- Der Abwehrspieler läuft innerhalb des Korridors zurück
- Er befindet sich in der gelben Zone
- In dieser Zone wird er nur bestraft, wenn er absichtlich einen Ballkontakt herbeiführt



- Der Abwehrspieler hat die orange Zone innerhalb des Korridors erreicht
- In dieser (und der roten Zone) ist er dafür verantwortlich, dass es nicht zu einem Ballkontakt kommt.
- Wird er in diesem Bereich vom Ball getroffen oder behindert er das Anspiel, wird er mit 2' Hinausstellung bestraft.

## Beispiel 2



- Abwehrspieler SCHWARZ läuft in unmittelbarer Nähe des Anwurfkreises



- Nach dem Anpfiff betritt er den Anwurfkreis (rote Zone).
- Er beeinflusst den Anwurf, weil der Werfer den Ball seinem Mitspieler den Ball zurückspielen will.
- Konsequenz: 2' Hinausstellung gegen Abwehrspieler SCHWARZ.