

## Regelforum SHV: Neue Anwurfregel - Abwehrspieler

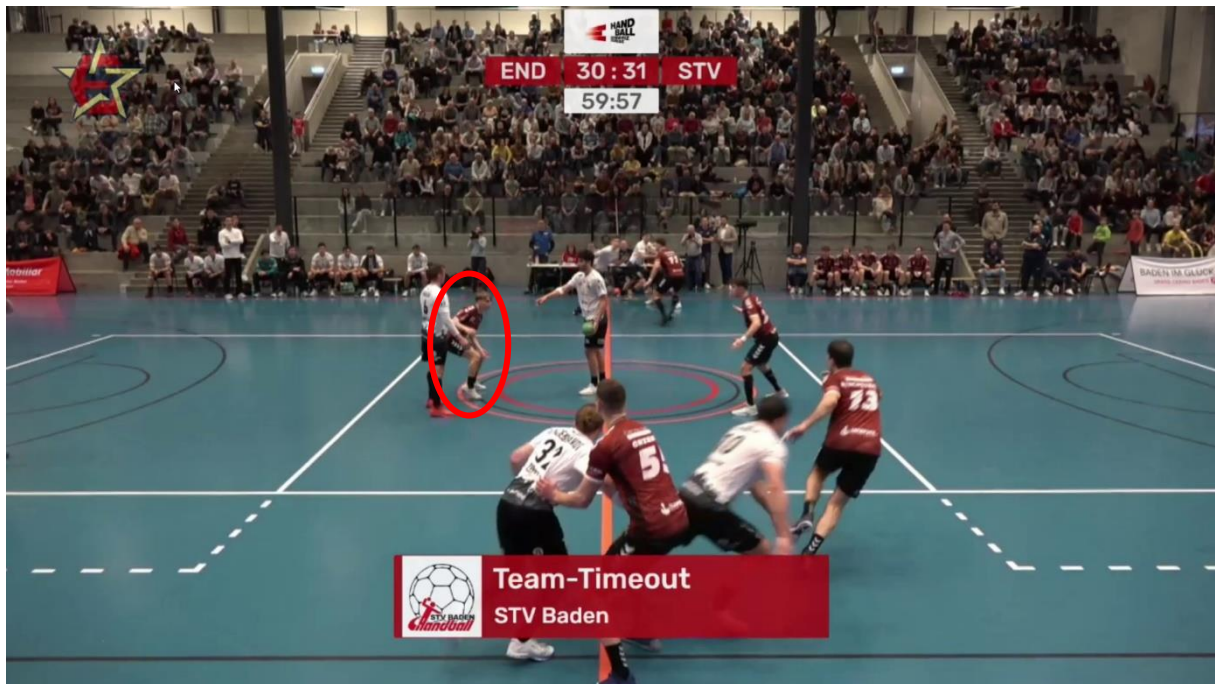
### Situation Anwurfverhinderung in den letzten 30 Sekunden



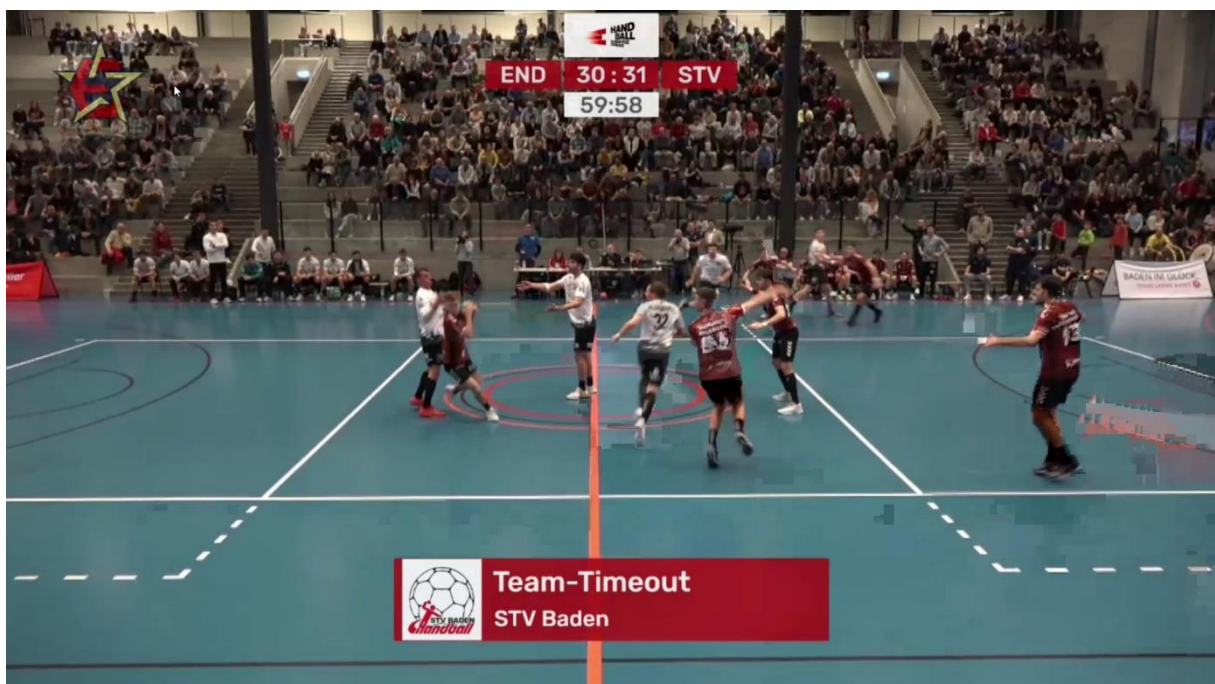
Zwei Spieler von Team WEISS in gegnerischer Platzhälfte, Korrektur notwendig



Positionen korrekt, Bedingungen Anwurf erfüllt, Anpfiff



Abwehrspieler von Team ROT betritt Anwurfzone bevor der Anwurf ausgeführt ist - Einfluss gegeben



SR lassen Spiel weiterlaufen, geben aber das Tor nach Ablauf der Spielzeit nicht.

Korrektur Entscheid vor den letzten 30 Sekunden:

- 2' Abwehrspieler
- Freiwurf Team WEISS

Korrektur Entscheid in den letzten 30 Sekunden:

- Disqualifikation Abwehrspieler (Rote Karte)
- 7m Team WEISS