

Département SR-Développement
Mise en place d'un système de gestion de la formation
et de l'apprentissage « Moodle »

Juin 2022

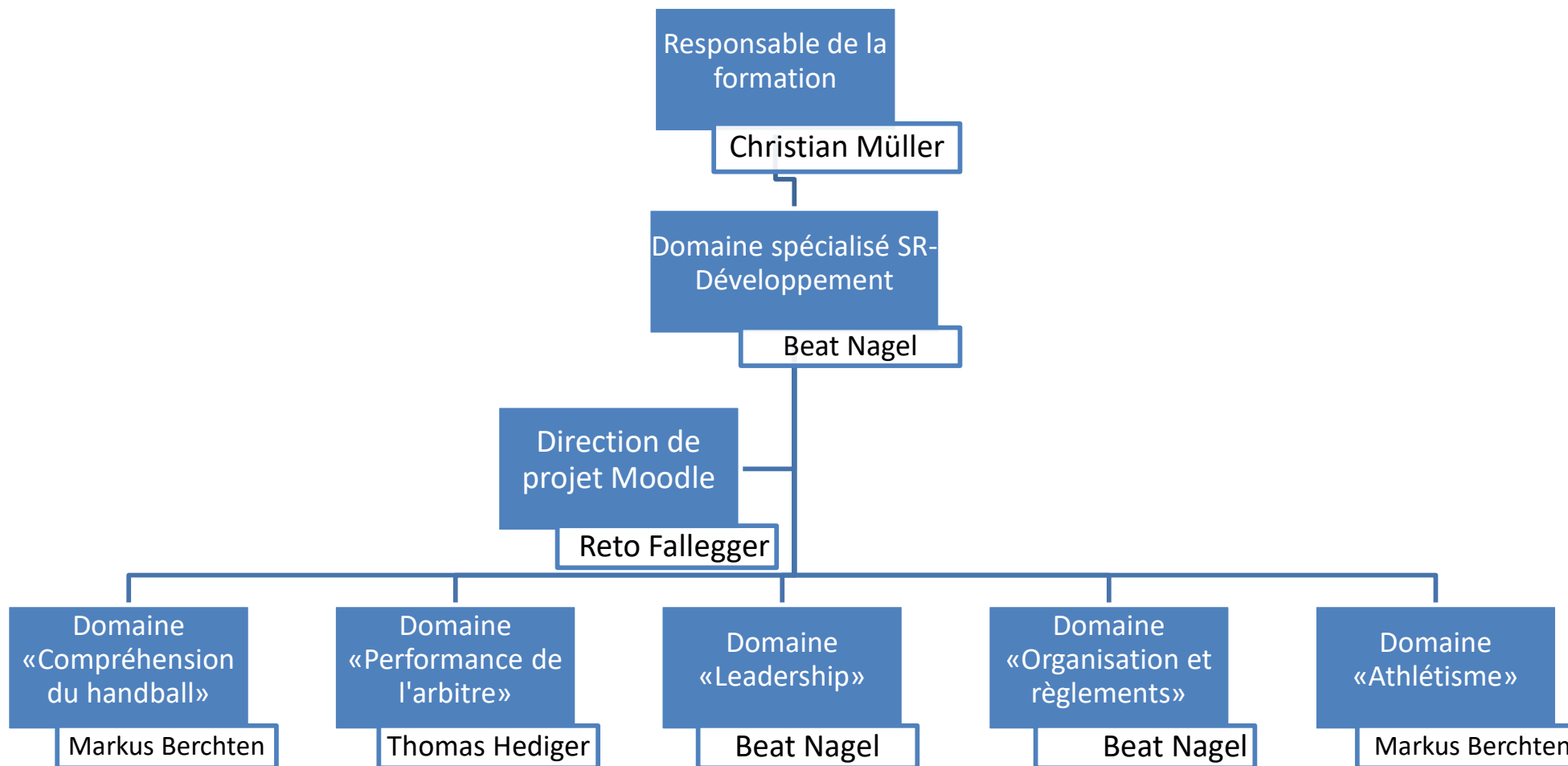


Agenda

- Organisation et responsabilités
- Objectif du projet
- Statut du projet
- Questions
- Prochaines étapes



Organisation



Objectifs du projet



- Introduction d'une plateforme d'apprentissage uniforme pour la FSH
- Introduction d'une formation modulaire et globale - en commençant par le domaine des arbitres
- Plus d'interaction, de réflexion et d'échange dans la formation initiale et continue à la FSH

État du projet (au 30.05.22)



- Mise en œuvre de Moodle ✓
- Mise en place d'un système modulaire pour les arbitres ✓
- Mise en place du système modulaire pour les observateurs, délégués, chronométreurs,... ✗
- Construction de modules individuels ✓
- Mise en place de tous les modules ✗
- Création de la documentation nécessaire ✓
- Saisie de tous les arbitres ✗

Objectifs à atteindre

- Formation continue « la plateforme évolue »
- Apprendre à travailler avec la nouvelle plateforme « Nous optimisons la plateforme »
- Avoir des échanges et retours constructifs afin de s'améliorer * !



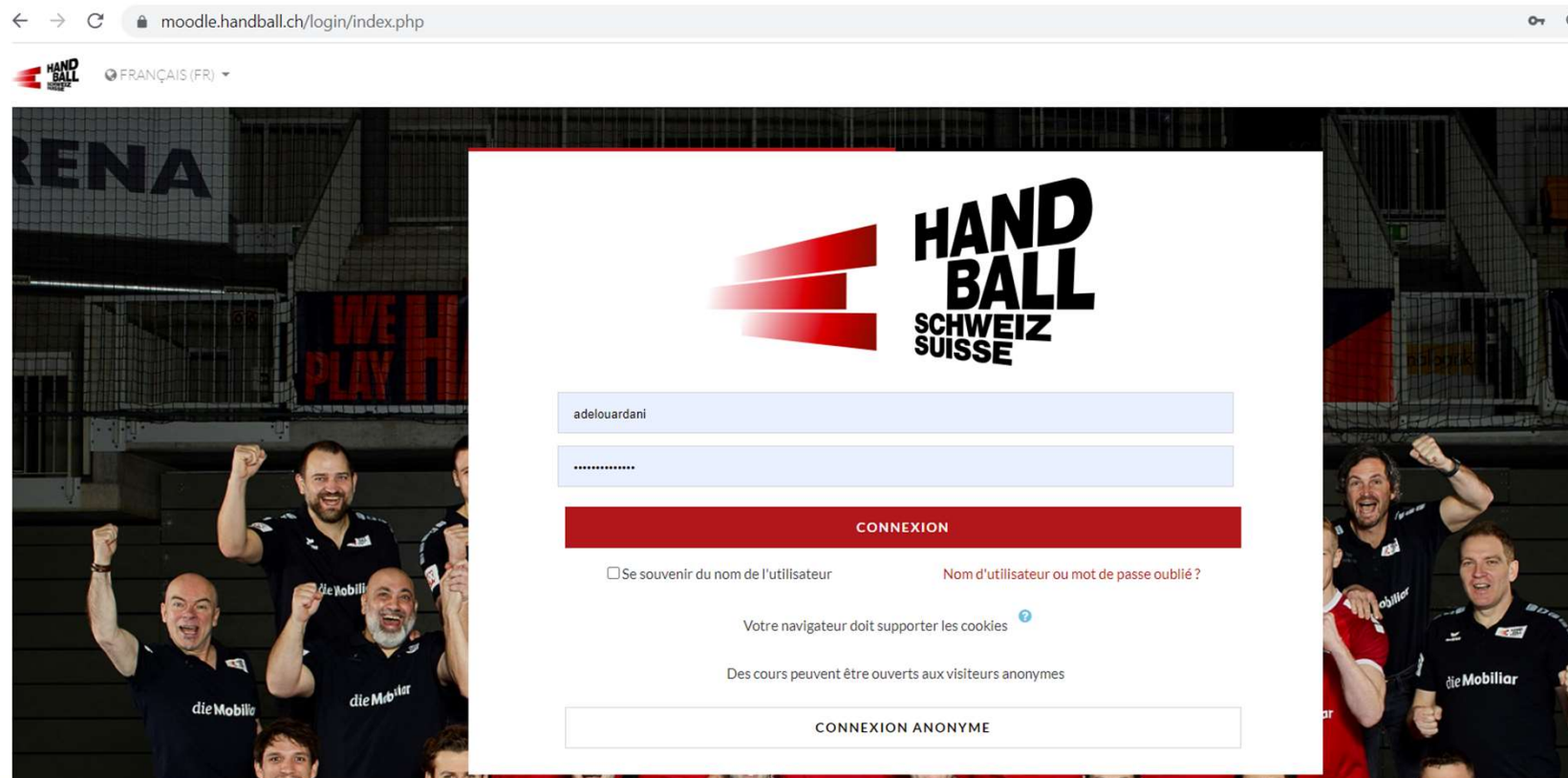
* L'équipe de projet se tient à votre disposition pour répondre à vos questions et demandes

!

Voici à quoi ressemble Moodle...



- Page de connexion - la langue peut être modifiée en haut à gauche
Les informations de connexion sont envoyées automatiquement par la FSH



Voici à quoi ressemble Moodle...



- La page après le login se présente comme suit:
La partie gauche sert à la navigation et à afficher vos cours

The screenshot displays the Moodle user interface for Handball Schweiz Suisse. On the left, a dark navigation menu lists various options: 'Accueil', 'Tableau de bord', 'Calendrier', 'Fichiers personnels', 'Mes cours', and several course listings (HV_MT_SM, SL_SS_BAS, SL_SS_INT, SL_SS_ADV). The main content area features a large image of handball players celebrating with a banner that reads 'WELCOME Moodle @ Handball Schweiz / Suisse / Svizzera' and 'VIEL DANK FÜR EURE UNTERSTÜ'. A 'LEARN MORE' button is visible below the banner. The top right corner shows the user's name 'ADEL OUARDANI' and a profile icon.

Voici à quoi ressemble Moodle...



- En faisant défiler la page, vous accédez aux domaines de cours
« Actuellement, seul le domaine des Arbitres est disponible »

Accueil

Tableau de bord

Calendrier

Fichiers personnels

Mes cours

HV_MT_SM

SL_SS_BAS

SL_SS_INT

SL_SS_ADV

Plans de formation

Mes plans

Spitze_NLB

Cours consultés récemment

Handballverständnis / Handball knowledge
Tactique d'équipe Elite Hommes

Schiedsrichterleistung / Referee perform...
Pousser intermédiaire

Schiedsrichterleistung / Referee perform...
Pousser avancé

Vue d'ensemble des cours

TOUT (SAUF COURS RETIRÉS DE L'AFFICHAGE)

NOM

CARTE

Handballverständnis / Handball knowledge
Tactique d'équipe Elite Hommes

Schiedsrichterleistung / Referee performance
Pousser avancé

Schiedsrichterleistung / Referee performance
Pousser basique

Voici à quoi ressemble Moodle...



- Vue du cours
 - Comment accéder à un cours ?
 - Comment naviguer dans un cours ?
 - Comment puis-je télécharger des documents ?

HV_MT_SM

Participants

Badges

Compétences

Notes

Généralités

Theorie / Grundlagen

Bezug zu Handballwissen / -Technik

Analysefaktoren

Umsetzung

Lernansätze / Reflexion

Accueil

Tableau de bord

Calendrier

Fichiers personnels

Mes cours

HV_MT_SM

Tactique d'équipe Elite Hommes

Accueil / Mes cours / HV_MT_SM

Announcements

Theorie / Grundlagen

Bezug zu Handballwissen / -Technik

Analysefaktoren

Umsetzung

Lernansätze / Reflexion

Contacts en cas de questions



- Question handbalistique:
 - Beat Nagel - beat.nagel@handball.ch
- Question Technique - sur Moodle
 - Reto Fallegger - reto.fallegger@handball.ch

Prochaines étapes



- Préparation d'autres contenus de cours « été 22 »
- Phase de test 1 Cadre de promotion début de saison 22 « jusqu'au 31.12.22 »
- Phase de test 2 arbitres de pointe « au 16.10.22 »
- Onboarding des arbitres « au 01.01.23 »
- Premières visites de cours « sur Moodle 2e moitié de la saison 22/23 »
- Badges + licences « mis en œuvre début de saison 23/24 »
- Majorité des cours sur Moodle « début de saison 24/25 »



C'est parti !

